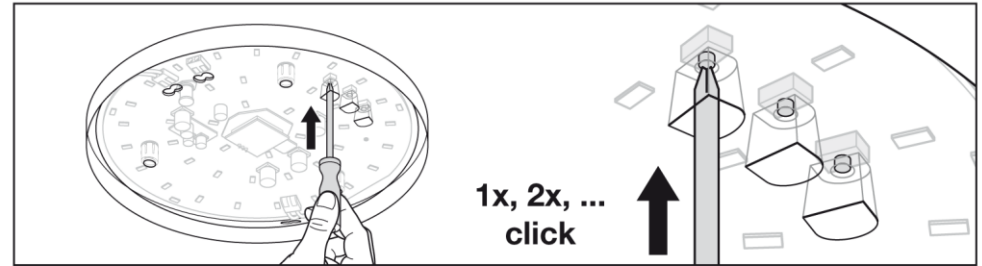


# Montageanleitung / Gebrauchsanweisung

## HF-Präsenzmelder

Leuchte: 6438  
LED-Modul Ø 170mm

Leuchte: 6439  
LED-Modul Ø 240mm



**1x, 2x, ... click**

0	1	2	3	4	• 5	6
off	10%	25%	50%	75%	90%	100%

**1x, 2x, ... click**

0	• 1	2	3	4	5	6	7
3s	10s	30s	60s	3 min	5 min	10 min	15 min

**1x, 2x, ... click**

• 0	1	2	3	4	5	6
off	~5 lux	~50 lux	~100 lux	~300 lux	~500 lux	Teach*

Alle Funktionen auf Werkseinstellungen zurücksetzen:  
Drücken Sie die Tasten „A“ und „H“. Die Segment-Anzeige zeigt „F“. Drücken Sie diese 3 Sek. lang.  
„F“ wird nicht mehr angezeigt, was bedeutet, dass die Werkseinstellungen bestätigt sind.

Quelle: OSRAM

Korridorfunktion (für 10% Licht):  
Drücken Sie die Taste „H“ 3 Sekunden lang. Segment-Anzeige zeigt „C“ an.  
Wählen Sie den Modus, indem Sie erneut auf die Taste „H“ klicken.  
•Stufe 0: 100%; 10% (10s); 0%  
Stufe 1: 100%; 10%  
Stufe 2: 100%; 10% (Xs = "H"); 0%

